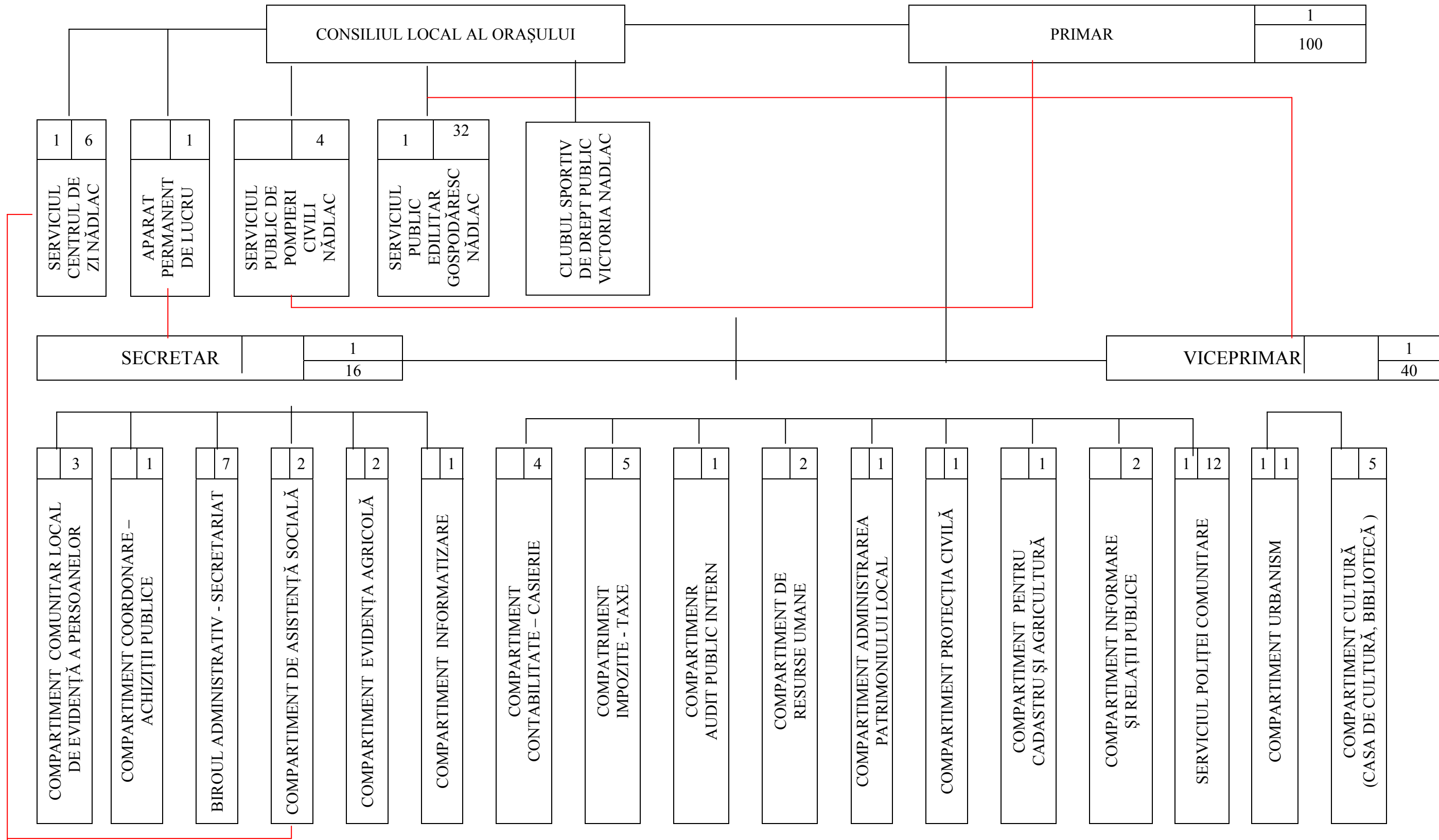


ORGANIGRAMA CONSILIULUI LOCAL AL ORAȘULUI NĂDLAC

Anexa nr. 4 la H.C.L. nr. 105/20.09.2005

NUMĂRUL DE PERSONAL		
TOTAL	CONDUCERE	EXECUȚIE
136	7	129

Notă: din numărul total de personal, 35 sunt posturi de asistenți personali



Notă: — coordonare