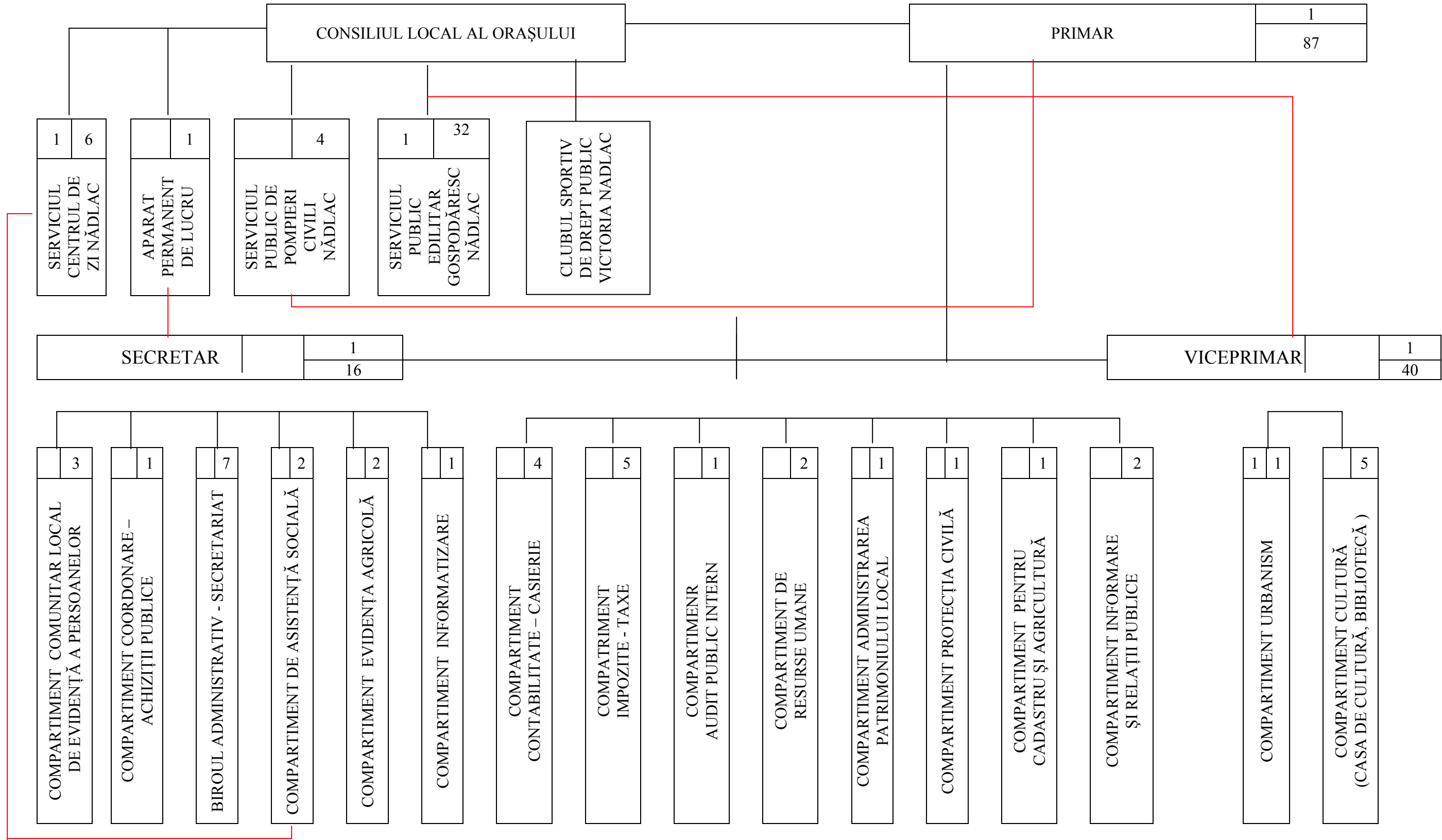


# ORGANIGRAMA CONSILIULUI LOCAL AL ORAȘULUI NĂDLAC

Anexa nr. 1 la H.C.L. nr. 81/09.08.2005

NUMĂRUL DE PERSONAL		
TOTAL	CONDUCERE	EXECUȚIE
123	6	117

**Notă:** din numărul total de personal, 35 sunt posturi de asistenți personali



**Notă:** — coordonare